

الجمهورية التونسية
وزارة الصناعة و التكنولوجيا

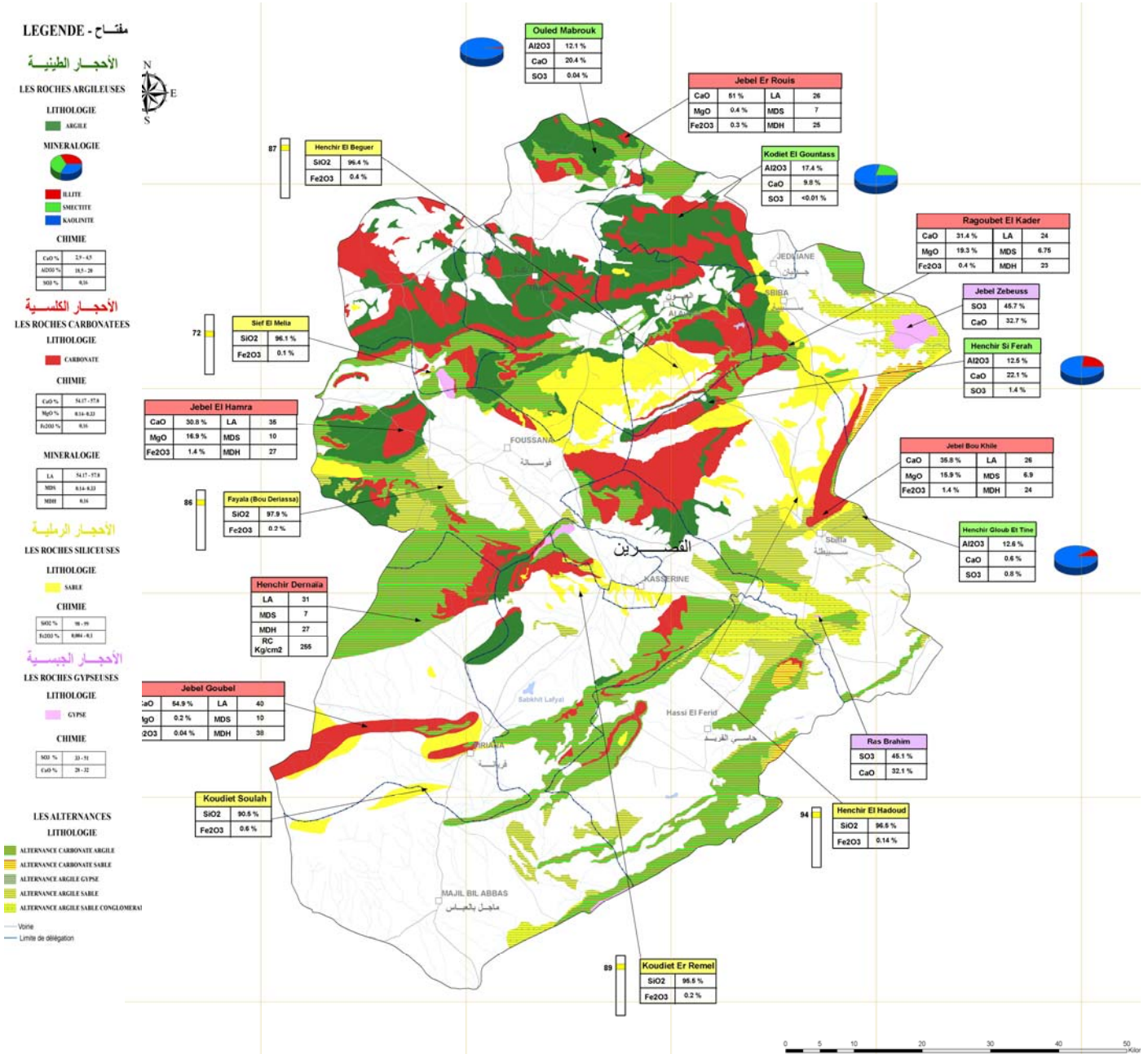
الديوان الوطني للمناجم



المواد الإنشائية بولاية القصرين

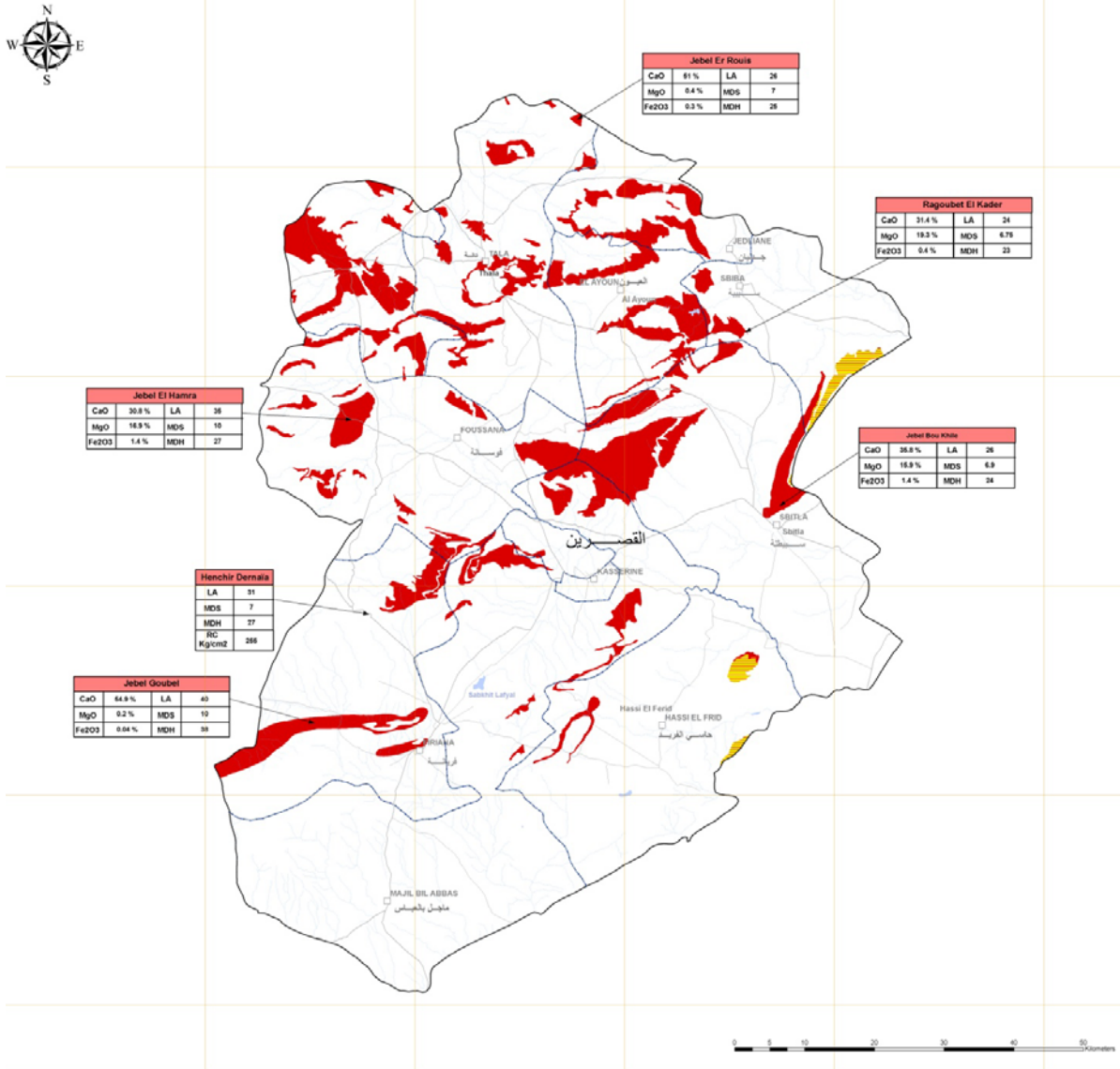
أنجزت الأشغال في إطار اتفاقية بين
الديوان الوطني للمناجم و ديوان تنمية الوسط الغربي

المواد الإنشائية بولاية القصرين



تحتوي ولاية القصرين على مَدخَرَات هامة و متنوعة من المواد المقطعية التي تتكون أساسا من الأحجار الجيرية و الرخامية و من الرمال و الطين و الجبس. و قد وقع استغلال بعض هذه المواد لبعث صناعة محلية (الرخام، الجير، الإسمنت الأبيض)، و مازالت هناك مواد و مكامن أخرى يجب العناية بها و تطويرها لإعطاء نفسا جديدا لهذا النشاط الهام بالنسبة لاقتصاد الجهة.

المواد الكلسية



مدخرات الجهة من الأحجار الجيرية :

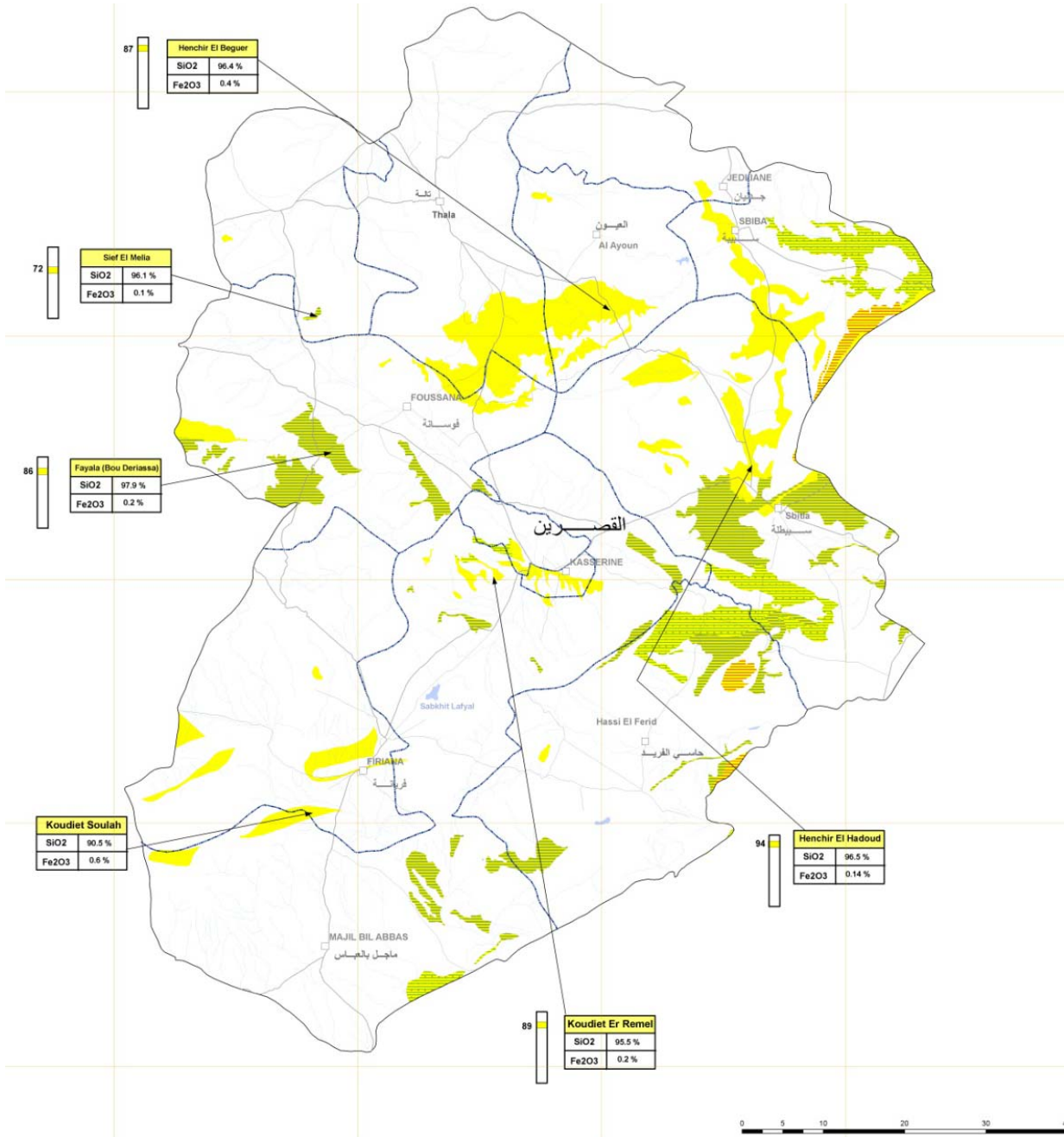
تميز جهة فريانة من ولاية القصيرين باحتوائها كميات هائلة من الأحجار الجيرية البيضاء ذات النقاوة العالية إذ تتراوح نسبة الكلس بين 54 و55% CaO مع نسبة ضعيفة جدا من الحديد و السيلييس.

تتواجد هذه الخامات أساسا بوادي الشيخ، الدخلة، فج النحلة، كدية الناظور، جبل العترة و فج النعام. و تستعمل هذه المواد في صناعة الفولاذ و الورق و الإسمنت الأبيض و العلف الحيواني و تنقية الزيوت و السكر و صناعة الدهن و مختلف الصناعات الكيميائية.

مدخرات الجهة من الحجارة الرخامية :

تتميز ولاية القصيرين بوجود أهم منطقة لاستخراج الرخام بالبلاد التونسية و هي منطقة تالة و التي أعطت عدة أنواع من الرخام نذكر منها (تالة الملكي – تالة الإمبراطوري و تالة الرمادي) و التي ذاع صيتها داخل البلاد و خارجها و من أهم مواقع استخراج الرخام بالولاية نذكر ضواحي مدينة تالة هنشير بو فردة و عدة مناطق واعدة مثل عين الجديدة، الخزانة، بلاد زلفان، بو لحناش و حيدرة. تستعمل الحجارة الرخامية بالمنطقة أساسا للتبليط و تغليف الجدران و المدارج..

المواد الرملية

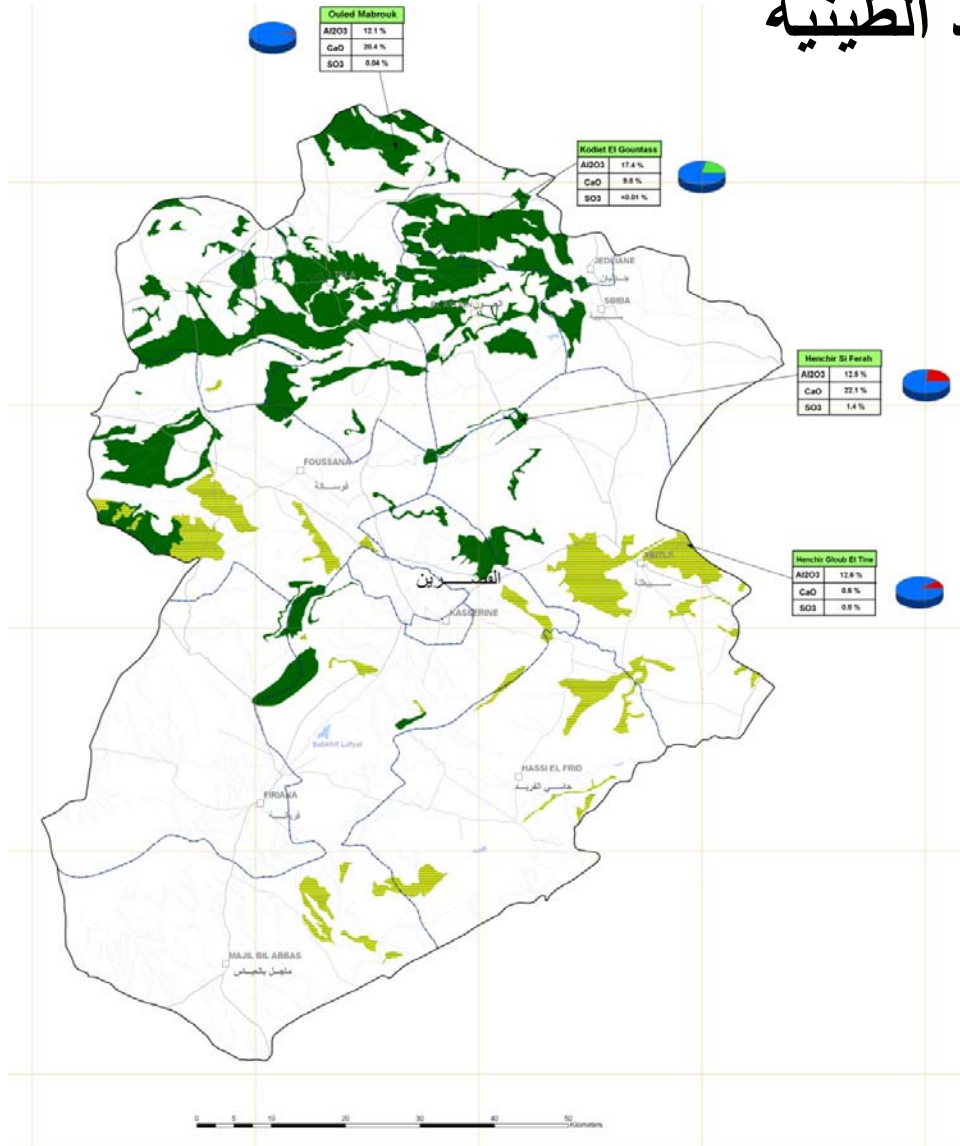


ولاية القصرين غنية بالرمال السيليسية العالية الجودة و التي تظهر أساسا في أحواض عصر "النيوجين" مثل بلاد زلفان و سبيطلة و القصرين.

وقد أظهرت الدراسات الكيماوية أنّ هذه الرمال يمكن استعمالها في صناعة بلور التعليب لكنها تحتاج إلى الغرلة و التصفية لاستعمالها في صناعة بلور ذا جودة عالية (بلور السيارات, بلور النوافذ).

و من الهام التأكيد على أنّ هذه المواقع الغنية بالرمال السيليسية تقع بالقرب من المدن الكبرى بالجهة و على مقربة من الطرقات الرئيسية مما يسهل عملية استغلالها.

المواد الطينية



تحتوي جهة القصرين على عدة أنواع من الطين من أهمها :

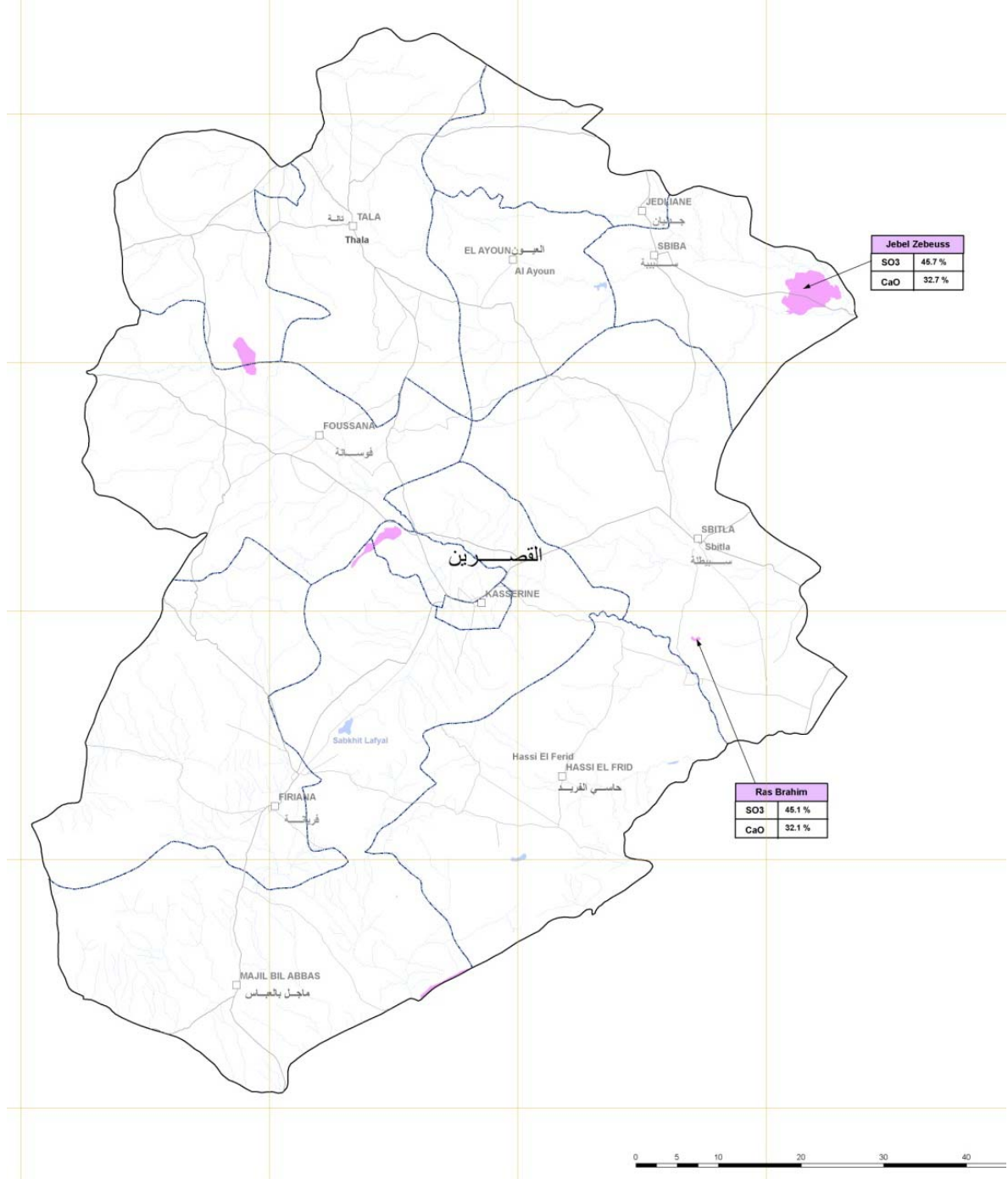
الطين العادي- هذه الخامات تتكون من خليط من "السمكتيت" و "الإيليت" و "الكولينيت" بنسب متفاوتة و لكن غالبا ما يطغى "السمكتيت" ويمثل نسبة 50 في المائة من الخليط. تظهر هذه الأنواع من الطين في أحواض النيوجين التي تغطي مساحات هامة من الجهة.

يستعمل هذا النوع من الطين أساسا في صناعة الأجر و الفخار و تضاف لها نسبة هامة من الرمل المتواجد بنفس المواقع لتغطية النسبة العالية من السمكتيت التي يمكن أن تكون لها آثار سلبية على جودة المنتج.

الطين الأبيض - هذه النوعية من الطين قليلة و تتواجد أساسا بحوض بلاد زلفان و بالتحديد على مستوى المواقع المنجمية مثل عين خمودة و قماطة و سيدي مبروك وهي تمثل جيوب وسط الحجر الجيري. و هذا النوع من الطين نظرا لأهميته يمكن استغلاله بطريقة يدوية لتطوير بعض الصناعات التقليدية بالجهة.

الطين البنتونيتي- هذا النوع من الطين يحتوي على نسبة عالية من السمكتيت أكثر من ثمانين في المائة و يظهر أساسا في شمال الولاية بجهة سيبيبة و بولحناش لكنه يحتوي على عدة شوائب مثل الجبس و التي تمنع إستعماله كمادة خامة و يجب إجراء عدة بحوث لتطويره و تنقيته حتى يصبح صالحا للاستعمال في عدة مجالات مثل تنقية الزيوت و حفريات التنقيب على البترول و الماء... إلخ

المواد الجبسية



تظهر أحجار الجبس أساسا على مستوى النتوءات "التريباسية" بالجهة ومن أهمها جبل الجبّاس, شمال غرب سهل فوسانة و كدية الحلفاء بجهة سبيبة.

و يستعمل الجبس في صناعة قوالب الجبس و الزخرفة و صناعة الإسمنت.